

SWISSETOOLS

digitaler Kurzklemmhalter / Digital fine boring module
KKH.WCA.016.045

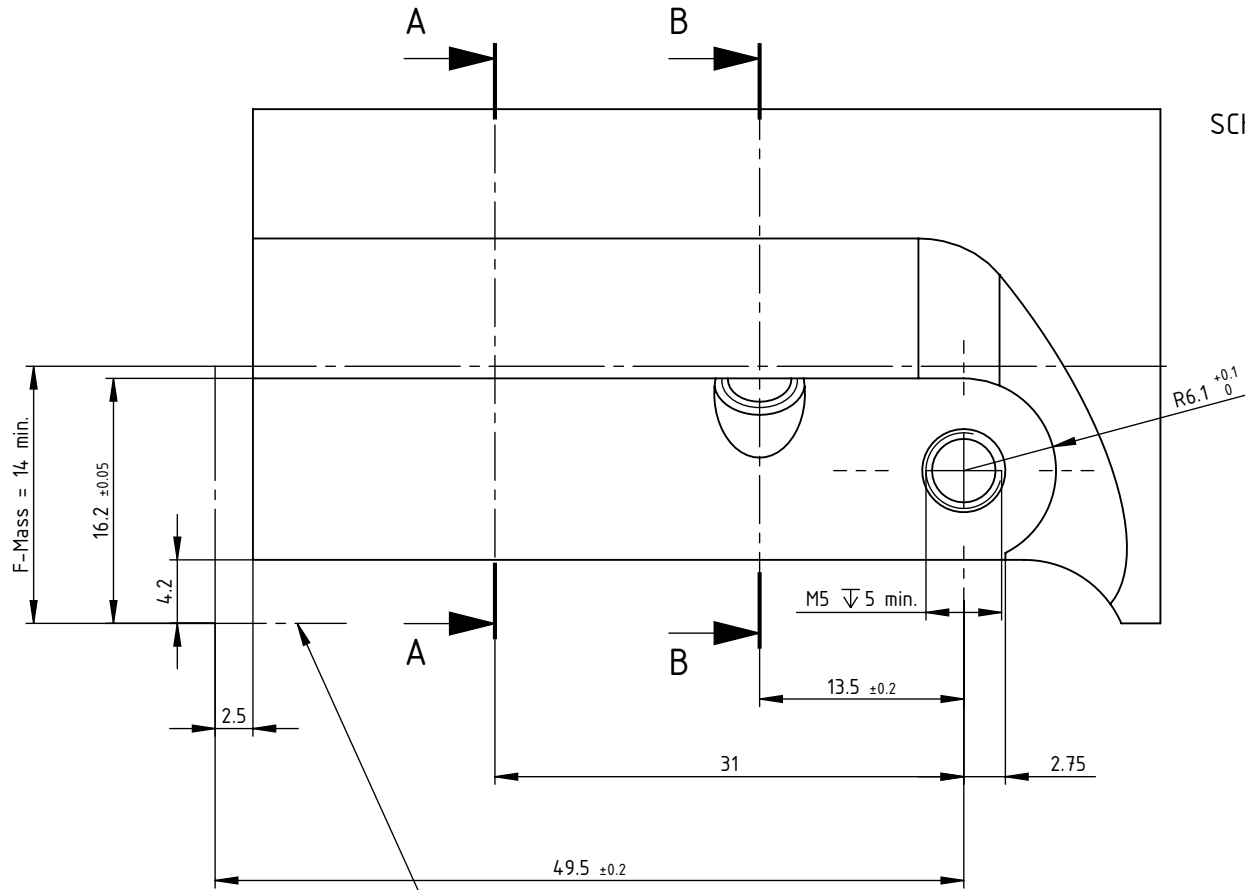
Wendeplatte: CC.. 06 02..

Gewicht: 50g

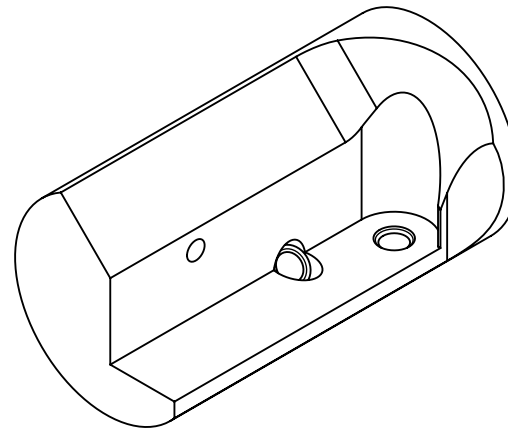
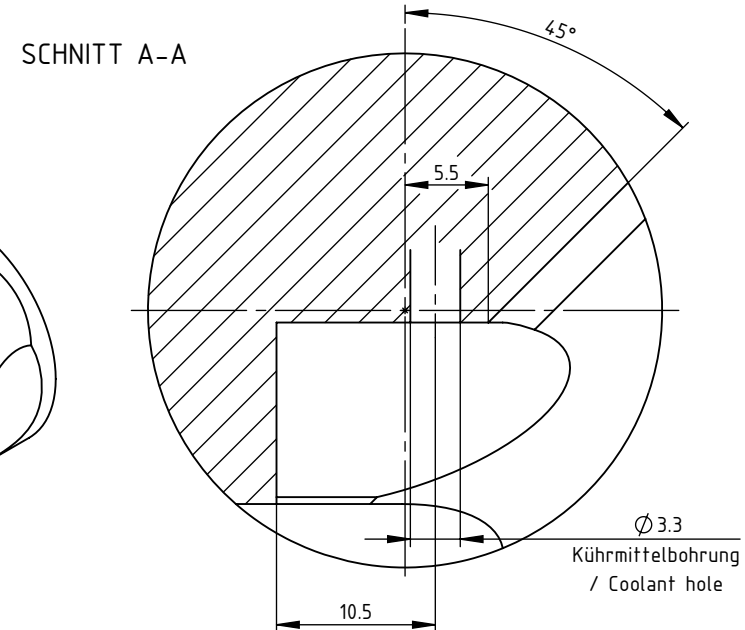
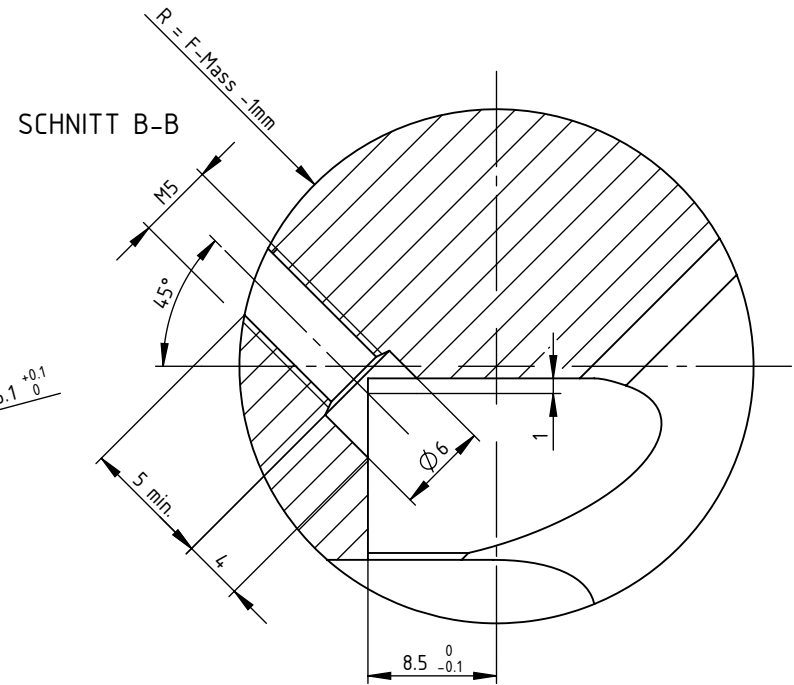
Datum: 11.01.2018

8	1	U-Scheibe	ISO 7089 - 5
7	1	Gewindestift	ISO 4026 - M3 x 3
6	1	Verstellschraube	KKH.ER1.004.008
5	1	Torx-Schraube	WCA-ER2.001.006
4	1	HM-Wendeplatte	CC..06 02..
3	1	Linsenschraube mit Torx T 20 verzinkt blau pasiviert	ISO 7380 M5x20
2	1	Senkkopfschrauben	DIN 7991 - M5x16
1	1	Z-Verstellung	KKH-ER3.012.007
POS.	Menge	Bezeichnung	Zeichnungsnummer

Schnittstelle / Module interface



Ausdrehbereich / work range
 min.= $F-0.2\text{mm}$ max.= $F+0.1\text{mm}$



SWISSETOOLS

digitaler Kurzklemhalter / Digital fine boring module
 KKH.WCA.016.045

Wendeplatte: CC.. 06 02..

Gewicht: -g

Datum: 11.01.2018