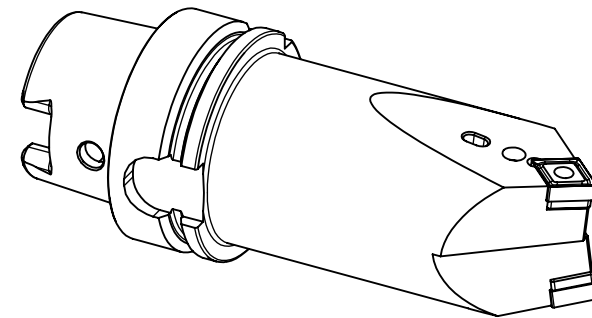
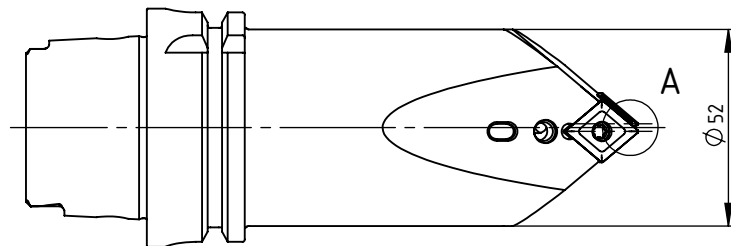
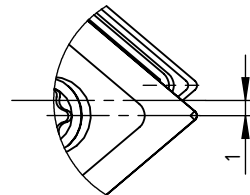


DETAIL A
MAßSTAB 2 : 1



SWISSETOOLS

Doppel-Klemmhalter 50° / 80° / 50°
HA6.KCD.NMB.130

für Wendepplatten CN.. 12 04 ..

Datum: 11.01.2006

3	1	Doppel-Klemmhalter	HA6.KCD.NMB.130
2	2	Torx-Schraube M5 x 10	WCC-ER2.001.010
1	2	Unterlegplatte	WCD-ER2.101.000
POS.	MENGE	Bezeichnung	Zeichnungsnummer