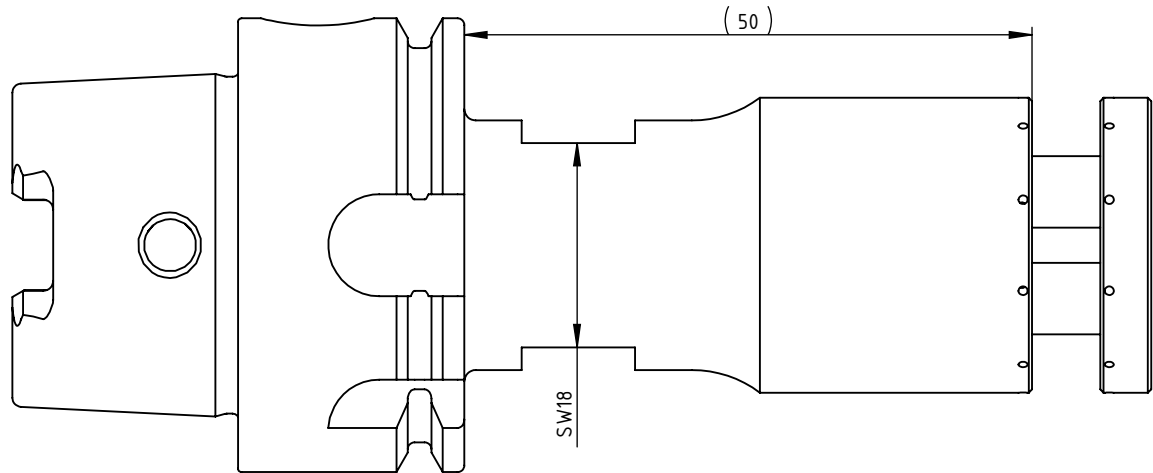
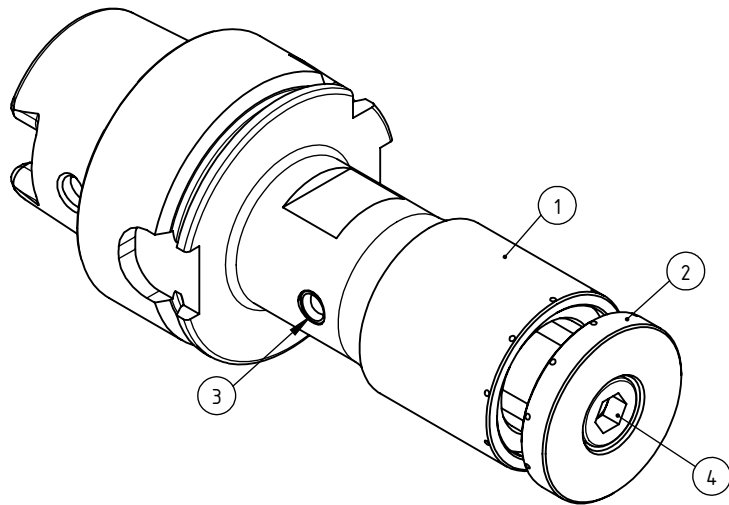
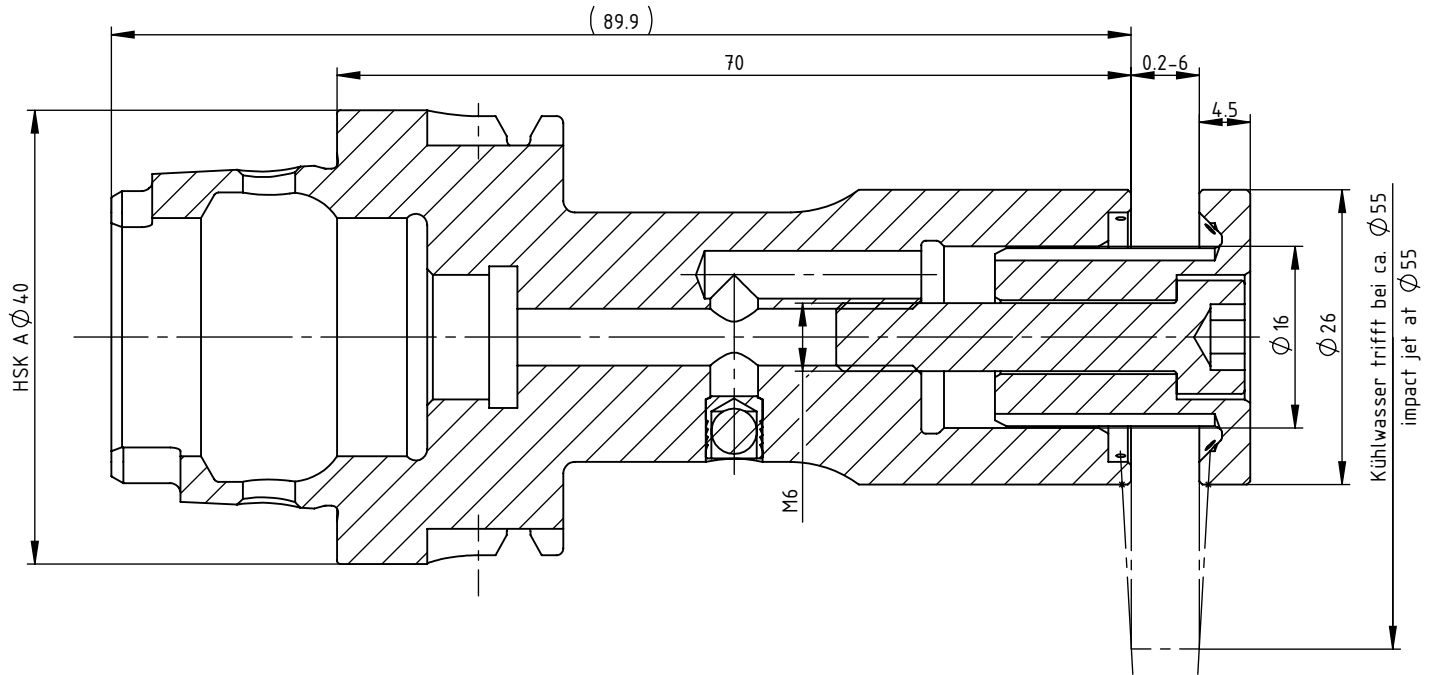
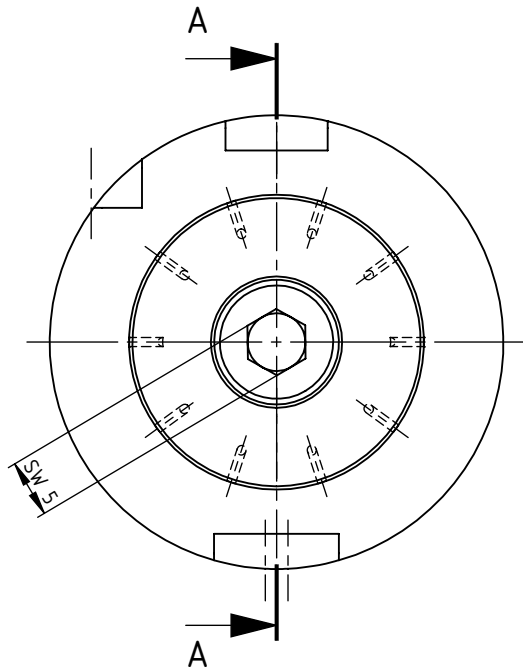


SCHNITT A-A (1.5 : 1)



SWISSETOOLS

Sägeblattaufnahme $\varnothing 16$ / saw holder $\varnothing 16$
 HA4.16S.026.070

$\varnothing 16$ / HSK A 40 mit innerkühlung/with inner coolant supply
 Gewicht: 361g

Datum: 20.05.2019

4	1	Zylinderschrauben	ISO 4762 - M6 x 30
3	1	Verschlussstopfen	MB_600_050
2	1	Spann- Zentrierbolzen	16S-ER1.026.023
1	1	Sonderaufnahme	HA4-16S.026.082
POS.	Menge	Bezeichnung	Zeichnungsnummer

Kühlwasser trifft bei ca. $\varnothing 55$
 impact jet at $\varnothing 55$