

61-16852

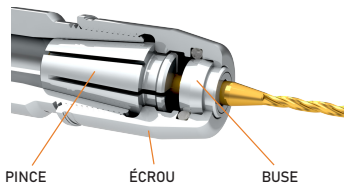
HYDRONUT

PATENT PENDING

La nouvelle solution de SCHAUBLIN pour amener efficacement le liquide d'arrosage sur les arêtes de coupe.

L'écrou est équipé d'une buse qui accélère et dirige le liquide de refroidissement, créant un flux concentrique et stable.

Par rapport aux solutions existantes:

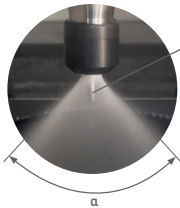


NON-HYDRONUT

Angle de dispersion élevé (α)

Une vitesse de rotation élevée augmente la dispersion du liquide de refroidissement. L'effet de refroidissement est loin de la zone de coupe.

» MAUVAISE EVACUATION DES COPEAUX



Concentration à faible débit

La densité de flux est faible, seules quelques gouttes sont dirigées vers les arêtes de coupe. Beaucoup de chaleur pénètre dans l'outil.

» REFROIDISSEMENT INEFFICACE

Ce que la nouvelle technologie HydroNut peut réaliser:

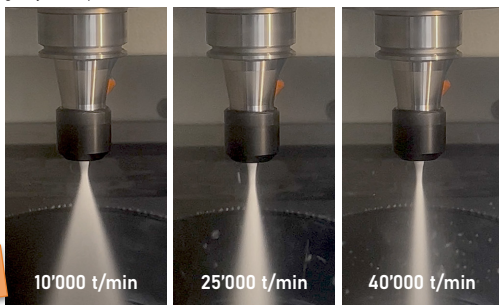
Aucun angle de dispersion

» Le fluide ne se disperse qu'après le contact avec l'outil.

Concentration à haut débit

» L'outil n'est jamais visible à travers le jet de refroidissement.

Durée de vie de l'outil jusqu'à 2x prolongée



Pression: 40 bars; 580 PSI

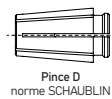
Copyright © 2024 SCHAUBLIN S.A., All Rights Reserved

SOLUTION MODULAIRE

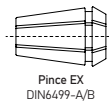
Adapté aux outils avec arrosage par le centre ou aux outils standards.

La même configuration pince + écrou peut être équipée d'un disque étanche ou d'une buse :

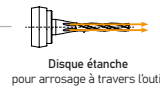
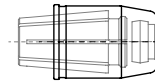
- **DISQUE ÉTANCHE** » arrosage à travers l'outil pour outils avec trous intérieurs
- **BUSE** » arrosage périphérique pour outils standards



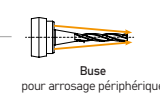
Pince D norme SCHAUBLIN



Pince EX DIN6499-A/B



Disque étanche pour arrosage à travers l'outil



Buse pour arrosage périphérique

Type	PINCE		ÉCROU		DISQUE		Clé	Tête	Clé dynamométrique
	Art.	Ø-serrage [mm]	Art.	Filet	Étanche Art.	Buse Art.			
D10	74-10000	0.5 - 6.0	68-10850	M12x0.75	68-10791	89-96010	68-99089	68-99199	68-99207 ¹
D12	74-12000	0.5 - 7.0	68-12850	M15x0.75	68-12791	89-96012	68-99092	68-99201	68-99207 ¹
D14	74-14000	0.5 - 9.0	68-14850	M17x1	68-14791	89-96014	68-99092	68-99201	68-99207 ¹
D16	74-16000	0.5 - 10.0	68-16850	M20x1	68-16791	89-96016	68-99094	68-99202	68-99208 ²
D20	74-20000	0.5 - 12.7	68-20850	M24x1	68-20791	89-96020	68-99095	68-99203	68-99208 ²
D24	74-24000	0.5 - 16.0	68-24790	M28x1	68-24791	-	-	-	-
D29	74-29000	1.0 - 20.0	68-29790	M34x1	68-29791	-	-	-	-
EX12	75-12200	0.5 - 7.0	61-12850	M14x0.75	68-12791	89-96012	68-99091	68-99205	68-99207 ¹
EX16	75-16200	0.3 - 10.0	61-16852	M19x1	68-16791	89-96016	68-99094	68-99202	68-99208 ²
EX16	75-16200	0.3 - 10.0	61-16851	M20x1	68-16791	89-96016	68-99094	68-99202	68-99208 ²
EX16	75-16200	0.3 - 10.0	61-16850	M22x1.5	68-16791	89-96016	68-99095	68-99203	68-99208 ²
EX20	75-20200	1.0 - 13.0	61-20851	M24x1	68-20791	89-96020	68-99095	68-99203	68-99208 ²
EX20	75-20200	1.0 - 13.0	61-20850	M25x1.5	68-20791	89-96020	68-99095	68-99203	68-99208 ²

¹ Art. HOFFMANN: 656055 25

² Art. HOFFMANN: 656055 60

Copyright © 2024 SCHAUBLIN S.A., All Rights Reserved