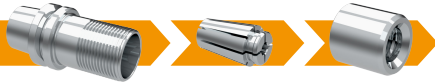


61-12742

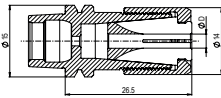
PORTE-OUTILS POUR MICRO-USINAGE ATC-E15

SCHAUBLIN présente la nouvelle ligne de porte-outils à interface ATC-E15. L'interface ATC (Automatic Tool Change) est spécifique aux broches à haute vitesse compactes, qui permet l'usinage précis des micro-composants.

PINCE-D



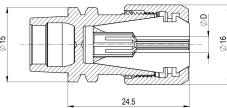
Numéro art.	Description	D
87-15000	Porte-pinces ATC-E15 D10	-
74-10000	Pince D10 UP	0.5 - 6.0
68-10708	Écrou D10	-



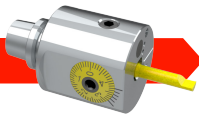
PINCE-EX



Numéro art.	Description	D
87-15050	Porte-pinces ATC-E15 EX12	-
75-12300	Pince ESX12	1.0 - 7.0
75-12200	Pince EX12 UP	0.5 - 7.0
61-12742	Écrou EX12	-

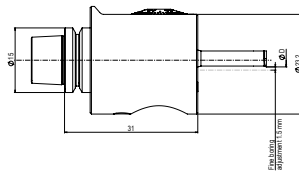


TÊTE D'ALÉSAGE



SWISS TOOLS
SCHAUBLIN

Numéro art.	Description	D
AT1.A25.AA4.031	Tête d'alésage micro ATC-E15	-
273.004.003	Barre d'alésage	0.3 - 0.7
273.006.006	Barre d'alésage	0.6 - 1.1
273.004.010	Barre d'alésage	1.0 - 2.3
273.004.022	Barre d'alésage	2.2 - 3.3
273.004.032	Barre d'alésage	3.2 - 4.3
273.004.039	Barre d'alésage	3.9 - 7.1

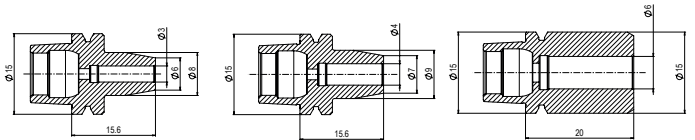


Copyright © 2024 SCHAUBLIN S.A., All Rights Reserved

FRETTAGE



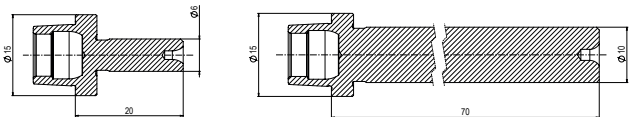
Numéro art.	Description	D
87-15450	Porte-outils pour frettage ATC-E15	3.0
87-15451	Porte-outils pour frettage ATC-E15	4.0
87-15452	Porte-outils pour frettage ATC-E15	6.0



TASSEAU



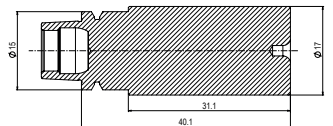
Numéro art.	Description
87-15750	Tasseau de contrôle ATC-E15
87-15700	Tasseau d'équilibrage ATC-E15



EBAUCHE



Numéro art.	Description
87-15720	Ebauche ATC-E15



Copyright © 2024 SCHAUBLIN S.A., All Rights Reserved